

BROCELIANDE, UNE FORET A PROTEGER



Brocéliande, après l'incendie du 12 août 2022, 13 octobre 2022

INTRODUCTION

La forêt de Paimpont, aussi appelée forêt de Brocéliande, est située dans le Morbihan au cœur de la Bretagne. C'est une forêt mythique et enchantée, visitée par plus de 100 000 touristes par an. Elle est citée dans plusieurs textes, pour la plupart liés à la légende arthurienne. Ces textes, datés du moyen-Âge, y mettent en scène Merlin, les fées Morgane et Viviane ainsi que certains chevaliers de la table ronde. D'après ces récits, dans la forêt de Brocéliande, on trouve le Val sans retour, où Morgane piège les hommes infidèles jusqu'à être déjouée par Lancelot du Lac. Malgré sa magie, Brocéliande a été à maintes reprises victimes d'incendies dévastateurs. En effet, 1300 hectares ont brûlé lors du premier incendie en mai 1976. Puis de nouveaux incendies ont démarré en 1984, 1987, 1990 et le dernier incendie a eu lieu l'été dernier le 12 août 2022.

C'est pour cela que nous nous demandons quelles seraient les solutions pour éviter les feux de forêt à Brocéliande, et réduire leurs impacts ?

L'impact des feux :

Les feux de forêts à Brocéliande vont avoir un impact dévastateur sur la faune et la flore, en effet « Cela dépend majoritairement de la puissance du feu, un feu de surface (fougères et herbes) va impacter la flore du sol, en touchant moins celle vivant en hauteur. A contrario, un feu de forêt important du type Brocéliande va "détruire" une grande partie de la faune et la flore. » selon Olivier Merlet, lieutenant au CIS Plumelec. De plus, un feu va brûler des centaines d'hectares de végétations et va augmenter le niveau de dioxyde de carbone dans l'atmosphère, contribuant à l'effet de serre et au changement climatique.

Mais ces incendies à Brocéliande entraînent également des conséquences financières en effet « Le feu de Brocéliande, mobilisant jusque 400 sapeurs-pompiers en simultané, des engins agricoles, l'ONF, les milliaires du camp, les élus... Coûte cher : plusieurs centaines de milliers d'euros que pour le feu de Brocéliande en été 2022. » selon Olivier Merlet.

Selon Léo Harand, responsable au CPIE :

« A cause de la fréquence des feux, la nature de Brocéliande n'a pas le temps de se régénérée, il faut à peu près 10 ans après un incendie pour que les arbres commencent à se restructurer un petit peu, 20 à 30 ans pour qu'il y est à peu près une forêt similaire avant l'incendie et enfin, c'est 70 à 100 ans pour récupérer une forêt avec des interactions et un écosystème qui fonctionne ».



Un canadair envoyant de l'eau sur l'incendie de Brocéliande, CIS Plumelec
Les causes :

Il existe un grand nombre de causes à l'origine d'un départ de feu dans une forêt, elles peuvent être d'origine humaine (90 %) ou d'origine naturelle. A Brocéliande, les causes des feux sont variées. Elles sont principalement d'origine humaine, accidentelles comme des jets de mégots, un particulier qui brûle ces déchets verts ou encore d'origine militaire (tirs non maîtrisés, utilisation d'explosifs ...) mais aussi intentionnelles (majoritairement dû à des pyromanes).

Où ? :

C'est essentiellement l'ouest de Brocéliande qui est touché par les feux car cette zone est assez sèche. En effet, l'ouest est en grande partie de la lande (ajoncs, jeunets, bruyères). Comme les feux sont récurrents à cet endroit le sol y est fragilisé, les possibilités qu'un départ de feu se déclare ici sont donc plus élevées.

LE RECHAUFFEMENT CLIMATIQUE

Selon Olivier Merlet, « Le réchauffement climatique augmente significativement le risque d'incendie, on appelle cela le risque d'éclosion des feux.

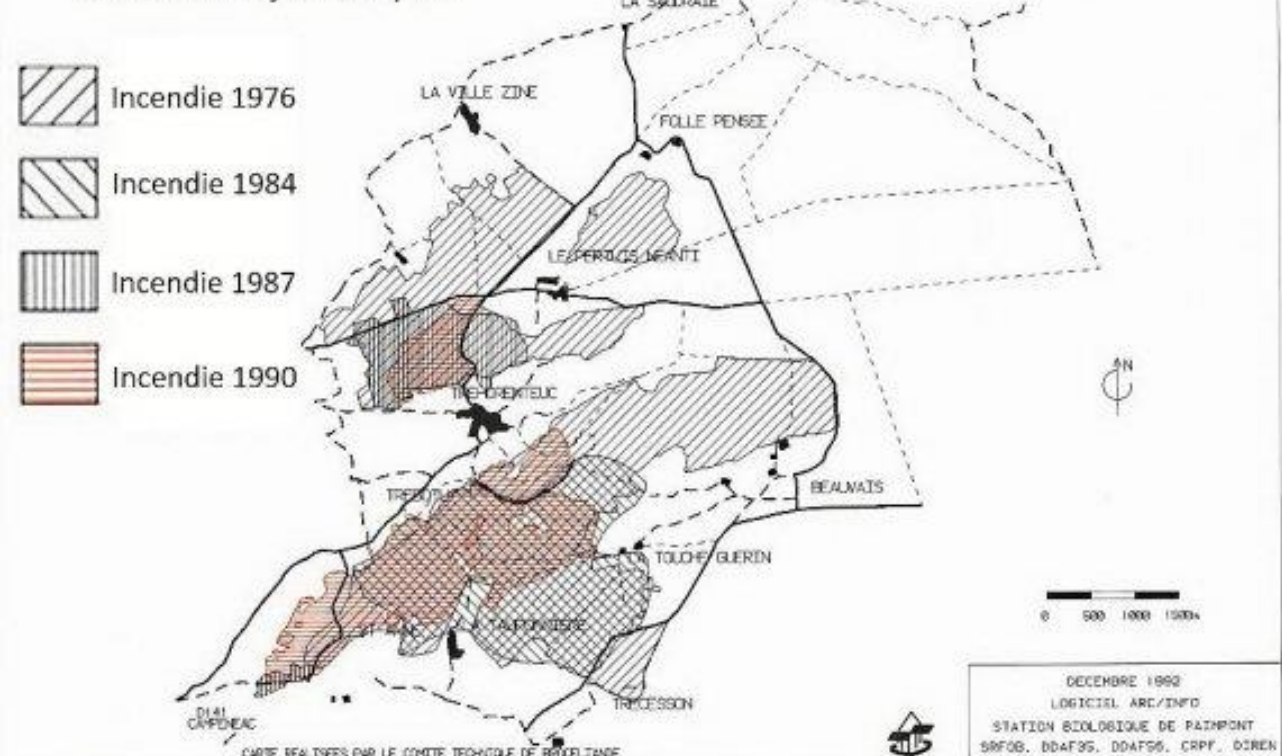
Les feux de forêt dépendent en grande partie de 3 éléments :

- Le relief : le feu va toujours plus vite sur une pente ascendante.
- Le type de végétation : les résineux brûlent plus vite que les feuillus.
- La météo, notamment le vent : si la vitesse du vent est de 40 km/h, on considère une vitesse de propagation de 800 m/h.

Pour matérialiser encore plus cette météo, 3 indicateurs supplémentaires que l'on appelle la règle des 3 trentes. En effet le risque d'éclosion des feux est maximal lorsque :

- L'humidité de l'air est inférieure à 30%
- La température de l'air est supérieure à 30°
- La vitesse du vent est supérieure à 30 km/h ».

Etendue des incendies de 1976, 1984, 1987, 1990
 Ouest du massif de Paimpont



Carte de Brocéliande, montrant les zones touchées par les différents incendies

Les solutions pour empêcher ou réduire l'impact des feux :

La sensibilisation :

Des campagnes de sensibilisation sont mises en place auprès des particuliers (90 % de Brocéliande est privée), des habitants du territoire et des touristes (car la zone est très fréquentée) pour éduquer aux risques des feux et aux jets de mégots, déchets verts, ... Cette sensibilisation passe aussi par la mise en place de signalisation à l'entrée des massifs et par la diffusion de messages (presse écrite, télévisuelle, messages communaux...) lors de périodes à risques.

L'aménagement :

Selon Olivier Merlet, « La forêt est aménagée avec des zones pyro résistantes.

- L'aménagement des espaces boisés avec des citernes d'eau à disposition pour la lutte (30m³ chacune minimum).
- L'aménagement de pistes et d'accès aux secours dans les massifs... ».
- Des « barrières coupe feux » sont également installées, « des plantations d'arbres, certaines espèces vont être faites pour éviter et stopper le feu, pour éviter qu'il progresse davantage » selon Léo Harand.

CONCLUSION

En conclusion, pour éviter et réduire l'impact dévastateur sur la faune et la flore des feux de forêt à Brocéliande mais aussi financier, plusieurs solutions sont mises en place, comme la sensibilisation des personnes aux feux de forêt et l'aménagement de Brocéliande avec des zones pyro résistante.



Les premières plantes à Brocéliande, après l'incendie du 12 août 2022, 13 octobre 2022

Sources :

- Léo Harand, responsable CPIE (Centre Permanent d'Initiatives pour l'Environnement)
- Olivier Merlet, lieutenant au CIS Plumelec
- OMPE (Organisation Mondiale pour la Protection de l'Environnement)



Pour plus d'informations sur l'environnement retrouvez nous sur le compte Instagram de notre classe :

[_les_ptits_ecolos](#)

